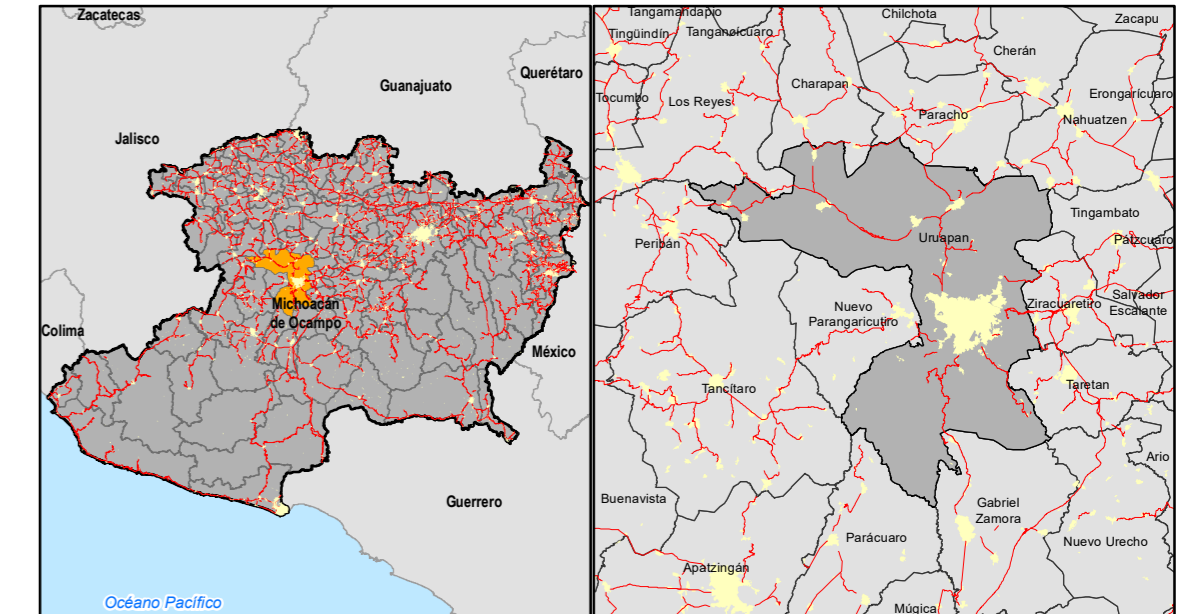


Simbología

Básica				
Núcleos poblacionales	Vías de comunicación	Infraestructura	Rasgos hidrogáficos	Elevaciones
<ul style="list-style-type: none"> ○ Ciudad de Uruapan ■ Tenencia municipal ● Localidades rurales 	<ul style="list-style-type: none"> — Caminos — Municipal — Estatal — Federal — Vialidades principales 	<ul style="list-style-type: none"> ✈ Aeropuerto 	<ul style="list-style-type: none"> — Corriente de agua intermitente — Corriente de agua perenne — Cuerpos de agua — Humedal (zona inundable) 	<ul style="list-style-type: none"> ▲ Cerro ▲ Volcán
Límites municipales				
<ul style="list-style-type: none"> ○ Uruapan ○ Otros 				

Temática		Zonificación primaria	
<ul style="list-style-type: none"> — Corredor industrial — Red primaria — Red primaria propuesta — Red secundaria — Red secundaria propuesta — Carretera primaria propuesta — Carretera secundaria propuesta — Caminos a mejorar 	<ul style="list-style-type: none"> — No urbanizable — Urbanizable — Urbanizado — Localidades con más de 2,000 habitantes — Centro de población 	<p>H. AYUNTAMIENTO</p> <p>Lic. Carlos Alberto Manzo Rodríguez Presidente Municipal</p> <p>Cit. Hilda Flor del Campo Maldonado Medina Síndica Municipal</p> <p>Lic. Olga Yulisssha Alonso Fabián Regidora Titular de la Comisión de Planeación, Programación y Desarrollo Sostenible</p> <p>Ing. Jorge Francisco Luna Cendejas Director del Instituto Municipal de Planeación de Uruapan</p> <p>Lic. Arturo Ramírez Rivas Secretario del H. Ayuntamiento</p> <p>Mtro. Edgar García Álvarez Secretario de Desarrollo Urbano y Medio Ambiente</p>	

Macrolocalización



Especificaciones cartográficas

Proyección UTM
Datum WGS84
Zona 13 N
(EPSG: 32613)

1:25,000

Fuentes
Datos vectoriales: INEGI 1:50,000 y Sistema de Información Geográfica y Estadística de Uruapan (SIGEU) a cargo del IMPLAN.

Título

ESTRATEGIA VIAL URBANA

Clave

EVU