

Simbología

Básica

Núcleos poblacionales	Vías de comunicación	Rasgos hidrográficos	Límites municipales
○ Ciudad de Uruapan	— Caminos	~ Corriente de agua intermitente	Uruapan
■ Tenencia municipal	— Red municipal	~ Corriente de agua perenne	Otros
● Localidades rurales	— Carreteras estatales		
	— Carreteras federales		

Temática

Zonificación primaria

■ No urbanizable
■ Urbanizable
■ Urbanizado
○ Localidades con más de 2,000 habitantes

H. AYUNTAMIENTO

Lic. Carlos Alberto Manzo Rodríguez
Presidente Municipal

Cit. Hilda Flor del Campo Maldonado Medina
Síndica Municipal

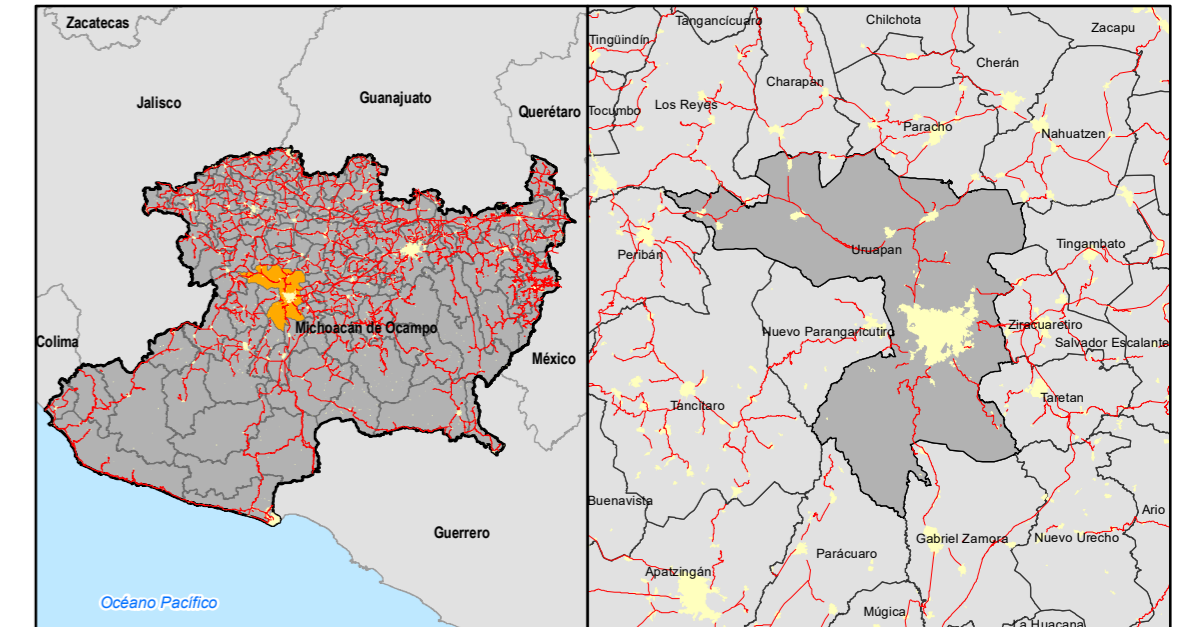
Lic. Olga Yulisssha Alonso Fabián
Regidora Titular de la Comisión de Planeación, Programación y Desarrollo Sostenible

Lic. Arturo Ramírez Rivas
Secretario del H. Ayuntamiento

Ing. Jorge Francisco Luna Cendejas
Director del Instituto Municipal de Planeación de Uruapan

Mtro. Edgar García Álvarez
Secretario de Desarrollo Urbano y Medio Ambiente

Macrolocalización



Especificaciones cartográficas

Proyección UTM
Datum WGS84
Zona 13 N
(EPSG: 32613)
1:11,000
0 0.65 1.3 km

Fuentes

Datos vectoriales: INEGI 1:50,000 y Sistema de Información Geográfica y Estadística de Uruapan (SIGEU) a cargo del IMPLAN.

Título

ZONIFICACIÓN PRIMARIA LOCALIDADES

Clave

ZPL

