

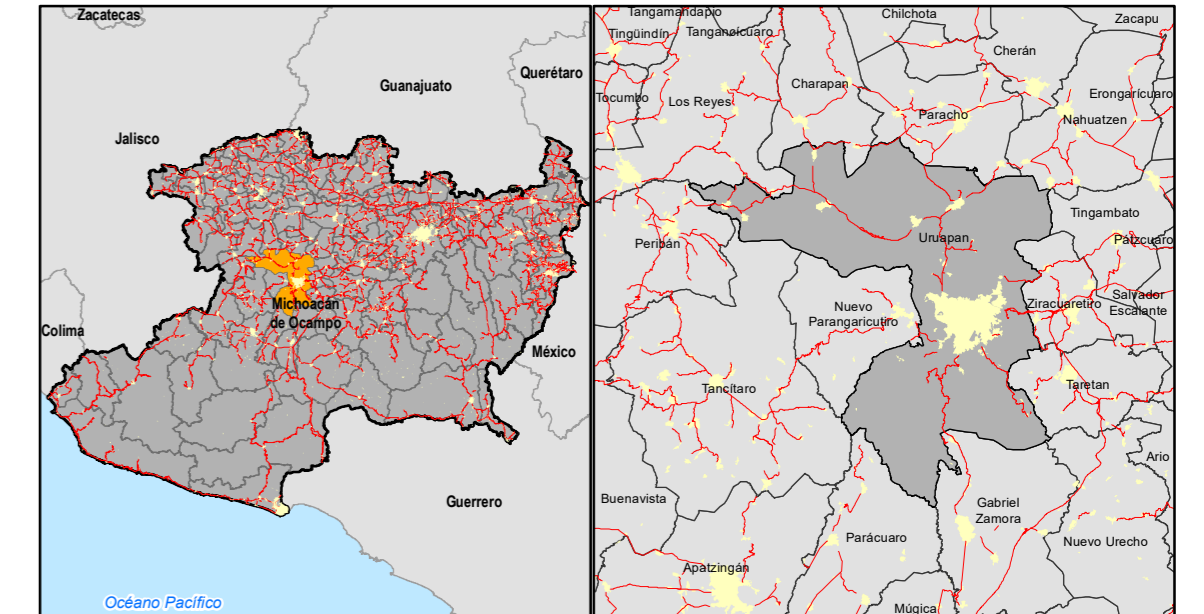
Simbología

Básica					
Núcleos poblacionales	Vías de comunicación	Infraestructura	Rasgos hidrográficos	Elevaciones	Protección natural
<ul style="list-style-type: none"> ○ Ciudad de Uruapan ■ Tenencia municipal ● Localidades rurales 	<ul style="list-style-type: none"> — Caminos — Municipal — Estatal — Federal — Vialidades principales 	<ul style="list-style-type: none"> ✈ Aeropuerto 	<ul style="list-style-type: none"> — Corriente de agua intermitente — Corriente de agua perenne — Cuerpos de agua — Humedal (zona inundable) 	<ul style="list-style-type: none"> ▲ Cerro ▲ Volcán 	<ul style="list-style-type: none"> ▨ Área Natural Protegida Federal ▨ Área de Conservación Estatal ▨ ADVC — Límites municipales — Uruapan — Otros

Temática

Zonificación primaria					
<ul style="list-style-type: none"> ■ No urbanizable ■ Urbanizable ■ Urbanizado ○ Localidades con más de 2,000 habitantes ○ Centro de población 	H. AYUNTAMIENTO				
	Lic. Carlos Alberto Manzo Rodríguez Presidente Municipal		Cit. Hilda Flor del Campo Maldonado Medina Síndica Municipal		
	Lic. Olga Yulisssha Alonso Fabián Regidora Titular de la Comisión de Planeación, Programación y Desarrollo Sostenible		Lic. Arturo Ramírez Rivas Secretario del H. Ayuntamiento		
	Ing. Jorge Francisco Luna Cendejas Director del Instituto Municipal de Planeación de Uruapan		Mtro. Edgar García Álvarez Secretario de Desarrollo Urbano y Medio Ambiente		

Macrolocalización



Especificaciones cartográficas

Proyección UTM
Datum WGS84
Zona 13 N
(EPSG: 32613)

1:25,000

Fuentes
Datos vectoriales: INEGI 1:50,000 y Sistema de Información Geográfica y Estadística de Uruapan (SIGEU) a cargo del IMPLAN.

Título
ZONIFICACIÓN PRIMARIA URBANA

Clave
ZPM