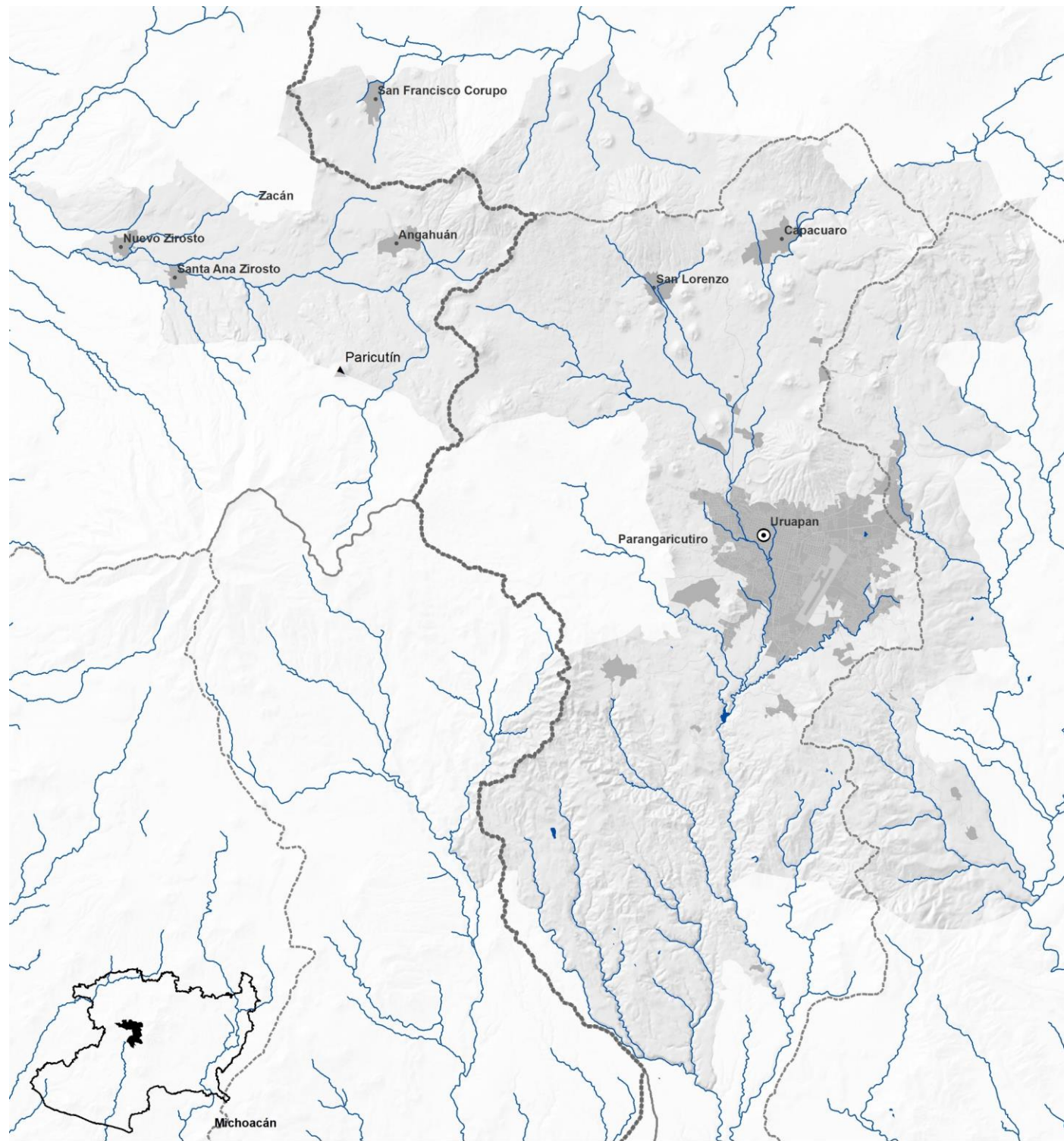
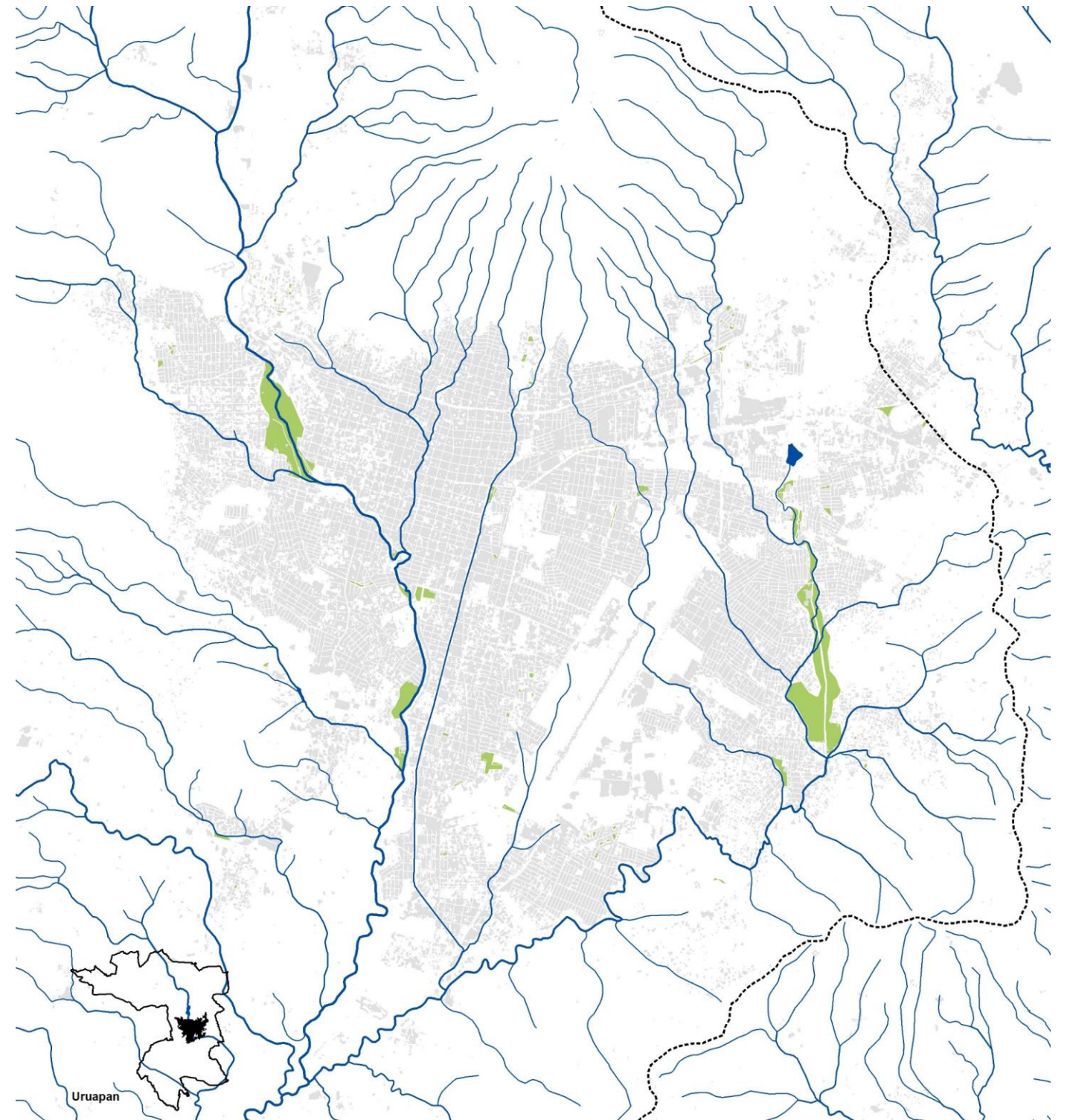


Mapa 308.2.
Subcuencas



Mapa 308.3.
Escurremientos



Fuente:
Elaboración propia en base a INEGI Red Hidrográfica 1:50mil v2

Fuente:
Elaboración propia en base a INEGI Red Hidrográfica 1:50mil v2

Tabla 308.1.
Consumo de Agua

Río Cupatitzio¹

Es la corriente superficial más importante del municipio, principal corriente aportadora del Río Márquez que finalmente descarga sus aguas al Río Tepalcatepec, a unos 45 Km. antes de la confluencia de este último con el Balsas. El Río Cupatitzio presenta un régimen intermitente desde su nacimiento, al noroeste de la ciudad de Uruapan, en el cerro El Pario a una altitud de 2750 m.s.n.m., hasta el Parque Nacional Barranca del Cupatitzio, donde recibe aportaciones importantes de una serie de manantiales que, a partir de este sitio, proporcionan un carácter perenne a su régimen de escurrimientos, entre los principales manantiales se encuentran: La Rodilla del Diablo, La Hierbabuena, El Pescadito, La Tamacua, El Padre, Gandarilla y El Gólgota. Prosigue su cauce con una dirección hacia el sur, a través de una región boscosa de topografía accidentada, hasta la presa derivadora Zumpimito, donde se aprovechan sus aguas para generar electricidad en la planta del mismo nombre.

El Cupatitzio emerge a la superficie a poco más de 1 700 msnm, pero sus aguas se forman más al norte; en montañas que superan los dos mil msnm, como los cerros de La Alberca (2 900), El Janamo (3 022) y El Jabalí (2 124), todos al noroeste de Uruapan. Eso explica cómo ocurre el nacimiento del río, por la acumulación de agua que se capta en la sierra Purépecha y que aflora en este pequeño escalón, o balcón, que es Uruapan, la cual está en el trayecto de una pendiente pronunciada, que inicia en la tierra de los purépecha y termina 70 km al sur, en esa especie de sótano ubicado a sólo 160 msnm llamado por los geógrafos depresión del Tepalcatepec.

A diferencia de esos primeros kilómetros del Cupatitzio entre la Rodilla del Diablo y Matangarán, donde yace en riberas no muy profundas respecto del nivel del suelo, más adelante su contorno parece esconderse, y comienza a confinarse en lechos encañonados de considerable profundidad. Así continuará hasta la llamada Barranca Honda, donde el nombre caracteriza esta condición en la que pareciera que el río de nuevo regresa a las entrañas de la tierra, y entra a una provincia fisiográfica muy diferente. La pendiente se hace menos empinada y se va relajando, de manera gradual, hasta que el suelo está a un nivel considerablemente arriba del lecho del río. Es como si el torrente de agua se atrincherara del calor y avanzara de forma semisubterránea, y no fuera el tajo que el mismo río ha hecho en su recorrido y que forma barrancas húmedas y calurosas.

¹José Alfredo Pureco Ornelas

	2000	2005	2010	2015	2019*
Superficie de Explotación (ha)					
Tt					15.24
Agrícola					11.18 73.4%
Acuacultura					0.01 0.1%
Pecuario					0.38 2.5%
Industrial					
C.F.E. Generación de energía eléctrica					
Público urbano					
Servicios					3.15 20.7%
Doméstico					
Diferentes usos					0.45 3.0%
Otros					0.07 0.5%
Volumen de Extracción (millones de m³)					
Tt					1 134 M m³
Agrícola					72.4 M m³ 6.4%
Acuacultura					4.4 M m³ 0.4%
Pecuario					0.0 M m³ 0.0%
Industrial					2.2 M m³ 0.2%
C.F.E. Generación de energía eléctrica					1 020.2 M m³ 90.0%
Público urbano					30.4 M m³ 2.7%
Servicios					0.4 M m³ 0.0%
Doméstico					0.2 M m³ 0.0%
Diferentes usos					3.9 M m³ 0.3%
Otros					
Títulos					
Tt					617
Agrícola					399 64.7%
Acuacultura					5 0.8%
Pecuario					7 1.1%
Industrial					19 3.1%
C.F.E. Generación de energía eléctrica					3 0.5%
Público urbano					42 6.8%
Servicios					94 15.2%
Doméstico					9 1.5%
Diferentes usos					32 5.2%
Otros					7 1.1%
Consumo y extracción de agua de uso urbano (millones de m³)				2015	2018*
Volumen anual de agua potable producido				35.9 M m³	38.0 M m³
Volumen de agua consumido				28.7 M m³	30.4 M m³
Pérdida				7.2 M m³	7.6 M m³

Fuente:
Elaboración propia